



InfraGO

16. Sitzung AG ABS Hanau – Gelnhausen

Einblicke in den aktuellen Projektstand, Vorbereitung
Planfeststellungsverfahren PFA 5.15
(Langenselbold – Niedermittlau)

24.03.2026 | Frankfurt am Main / Online



Ihre Ansprechpersonen im Projekt



Wolf-Dieter Tigges

Leiter Technik

ABS Aschaffenburg–Hanau–Gelnhausen
S6 FFM–Friedberg / Gateway-Gardens



Grischa Maaß

Projektleiter

ABS Hanau–Gelnhausen
PFA 5.17 + 5.16
Gelnhausen – Meerholz



Carsten Rohmann

Projektleiter

ABS Aschaffenburg - Hanau–
Gelnhausen
PFA 5.15 - 5.13




Christina Laible

Projektkommunikation
Stakeholdermanagement



Carolin Handschuh

Projektkommunikation
Stakeholdermanagement

 **Webseite:** hanau-fulda.deutschebahn.com
E-Mail: hanau-fulda@deutschebahn.com

- 1. Verabschiedung des Protokolls der 15. AG-Sitzung**
2. Einblick in das aktuelle Baugeschehen im Bereich Gelnhausen und Hailer-Meerholz (PFA 5.17 und 5.16)
3. Sachstand der Planung im Bereich Niedermittlau und Langenselbold (PFA 5.15)
4. Ausblick

Protokoll 15. AG Sitzung ABS vom 28.05.2025

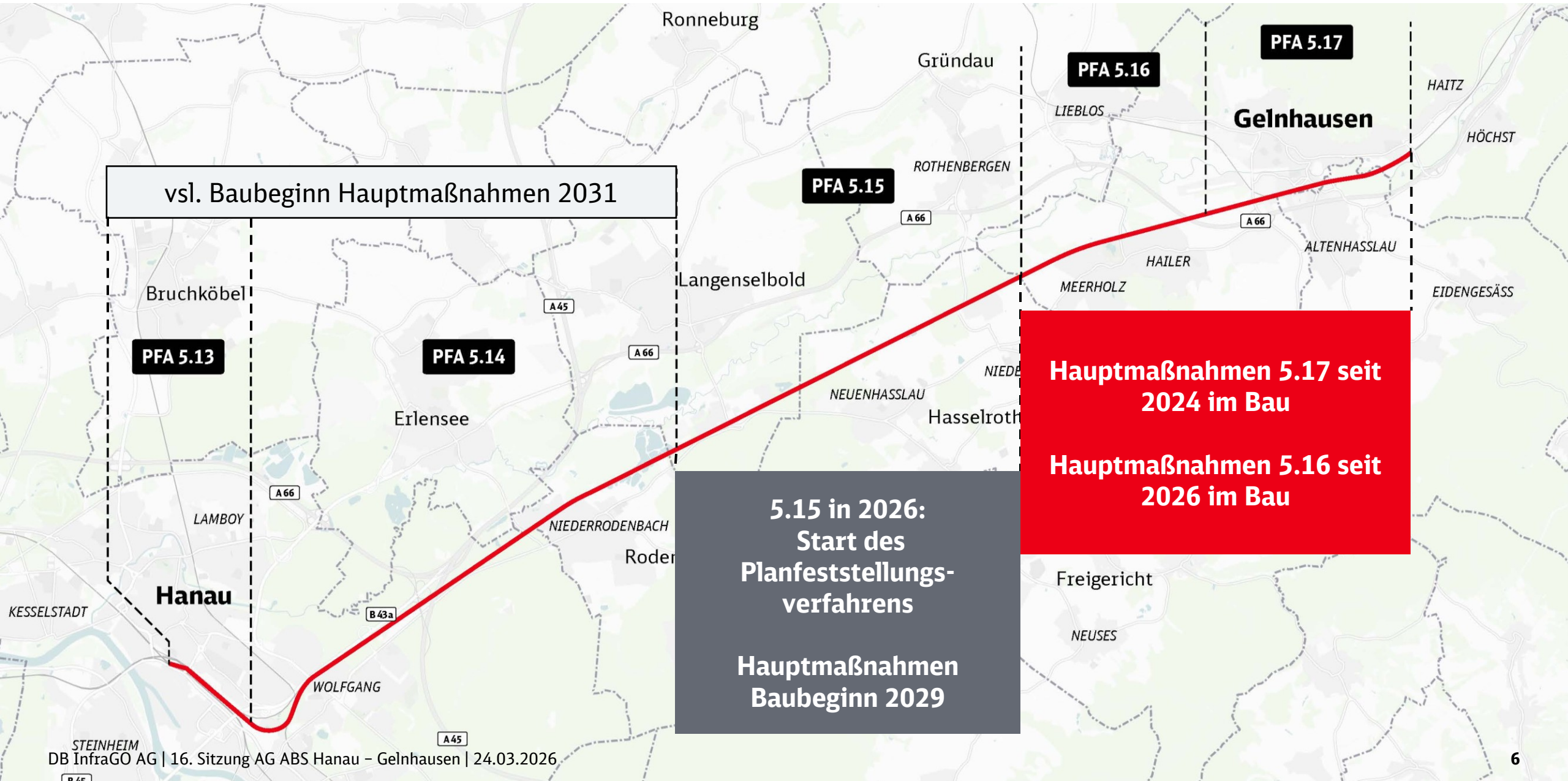


Zum Protokoll der 15. AG-Sitzung vom 28.05.2025 sind keine Änderungsvorschläge eingegangen.

Der Entwurf wird ohne Änderungen verabschiedet.

1. Verabschiedung des Protokolls der 15. AG-Sitzung
- 2. Einblick in das aktuelle Baugeschehen im Bereich Gelnhausen und Hailer-Meerholz (PFA 5.17 und 5.16)**
3. Sachstand der Planung im Bereich Niedermittlau und Langenselbold (PFA 5.15)
4. Ausblick

Aktuell bauen wir in den Abschnitten 5.17 und 5.16



vsl. Baubeginn Hauptmaßnahmen 2031

5.15 in 2026:
Start des
Planfeststellungsverfahrens
Hauptmaßnahmen
Baubeginn 2029

Hauptmaßnahmen 5.17 seit
2024 im Bau
Hauptmaßnahmen 5.16 seit
2026 im Bau

Überblick der Bauwerke und Maßnahmen im Abschnitt Gelnhausen-Mitte (PFA 5.17)



Google Earth

Bahnhof Gelnhausen: Modernisierung und barrierefreier Umbau

3D
Visualisierung

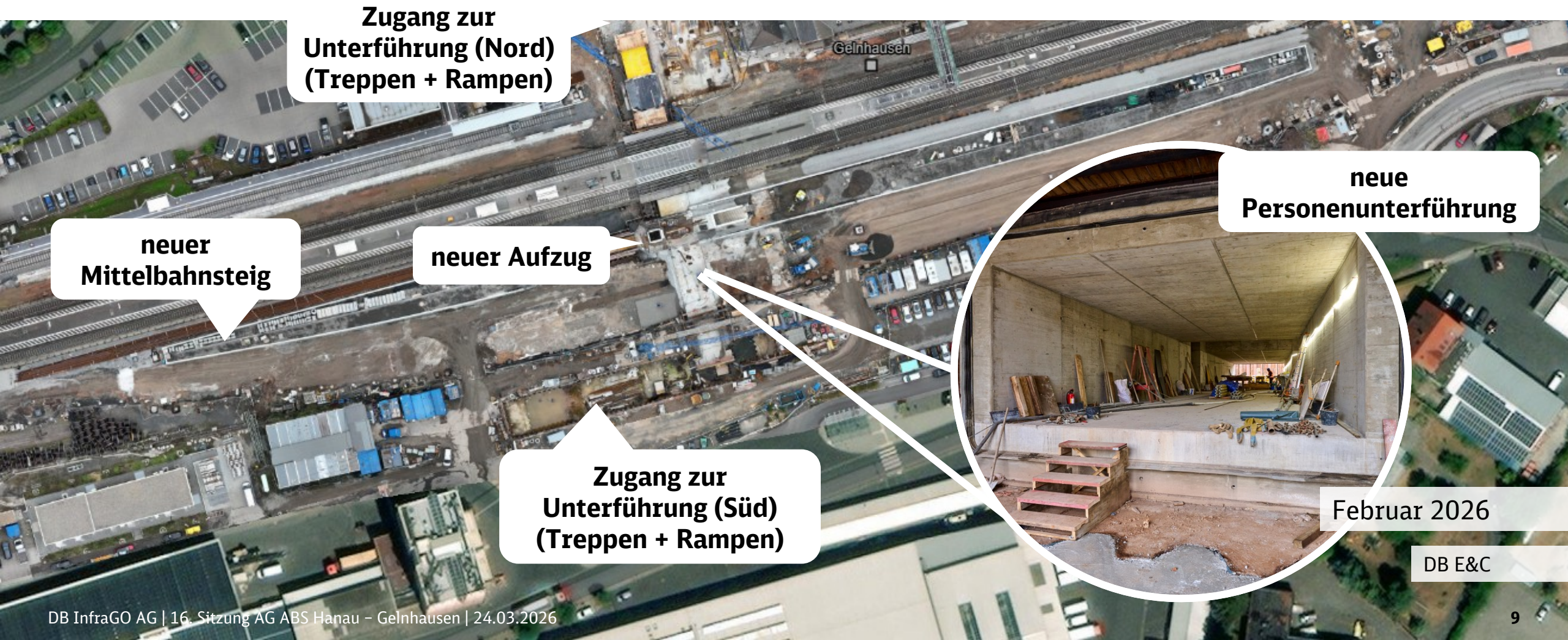


DB AG / Vector Vision



DB AG / Giant Kangaroo
im November 2025

Bahnhof Gelnhausen: Aktueller Baufortschritt



**Zugang zur
Unterführung (Nord)
(Treppen + Rampen)**

**neuer
Mittelbahnsteig**

neuer Aufzug

**Zugang zur
Unterführung (Süd)
(Treppen + Rampen)**

**neue
Personenunterführung**

Februar 2026

DB E&C

Neubau der Straßenbrücke an der Westspange (L 3202)

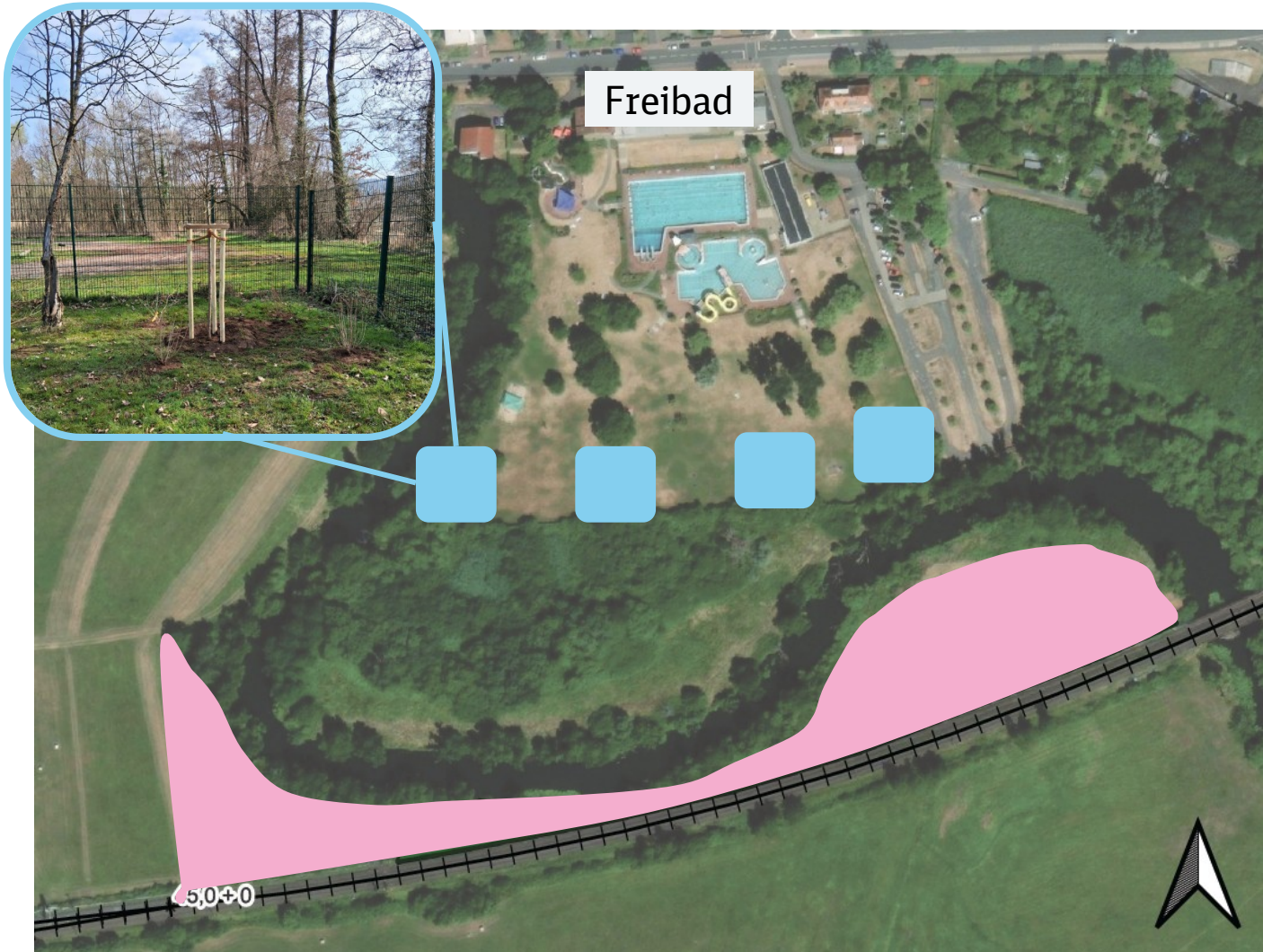


Einhub der neuen Brückenelemente im November 2025

Neue Lärmschutzwände mit umgebungsorientiertem Farbkonzept



Vielfältige Umweltmaßnahmen begleiten das Projekt, um einen Ausgleich für die Eingriffe in die Natur zu schaffen



Beispiele

Anpflanzungen auf dem Freibad-Gelände

- Gehölze und Hecken

Schmetterlingswiese

- mit Wiesenknopfsamen für den Wiesenknopfameisenbläuling
- Ort: Schwimmbad, im Bereich der Kinzigaue

Für den Retentionsraumausgleich wurde südlich des Tierheims die Flutmulde geplant und in 2025 letztlich gebaut



Skizze / Lage der Flutmulde

Die Flutmulde erstreckt sich über 700 Meter und ist durchschnittlich 40 Meter breit



Oktober 2025 (Bickhardt Bau)

Bei einem hohen Wasserpegel der Kinzig, kann die Flutmulde große Mengen Wasser aufnehmen und trägt so zum Hochwasserschutz bei.

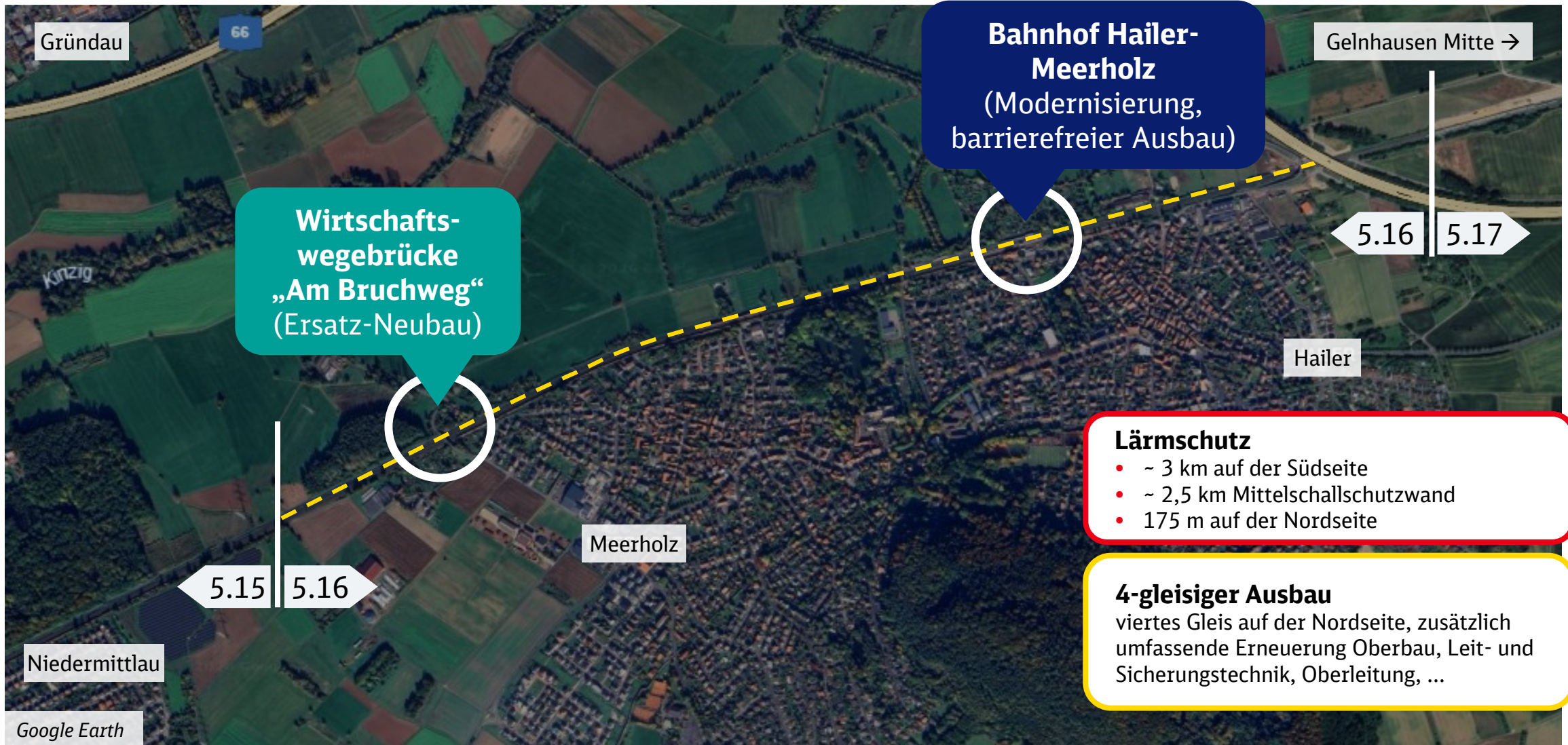


Januar 2026



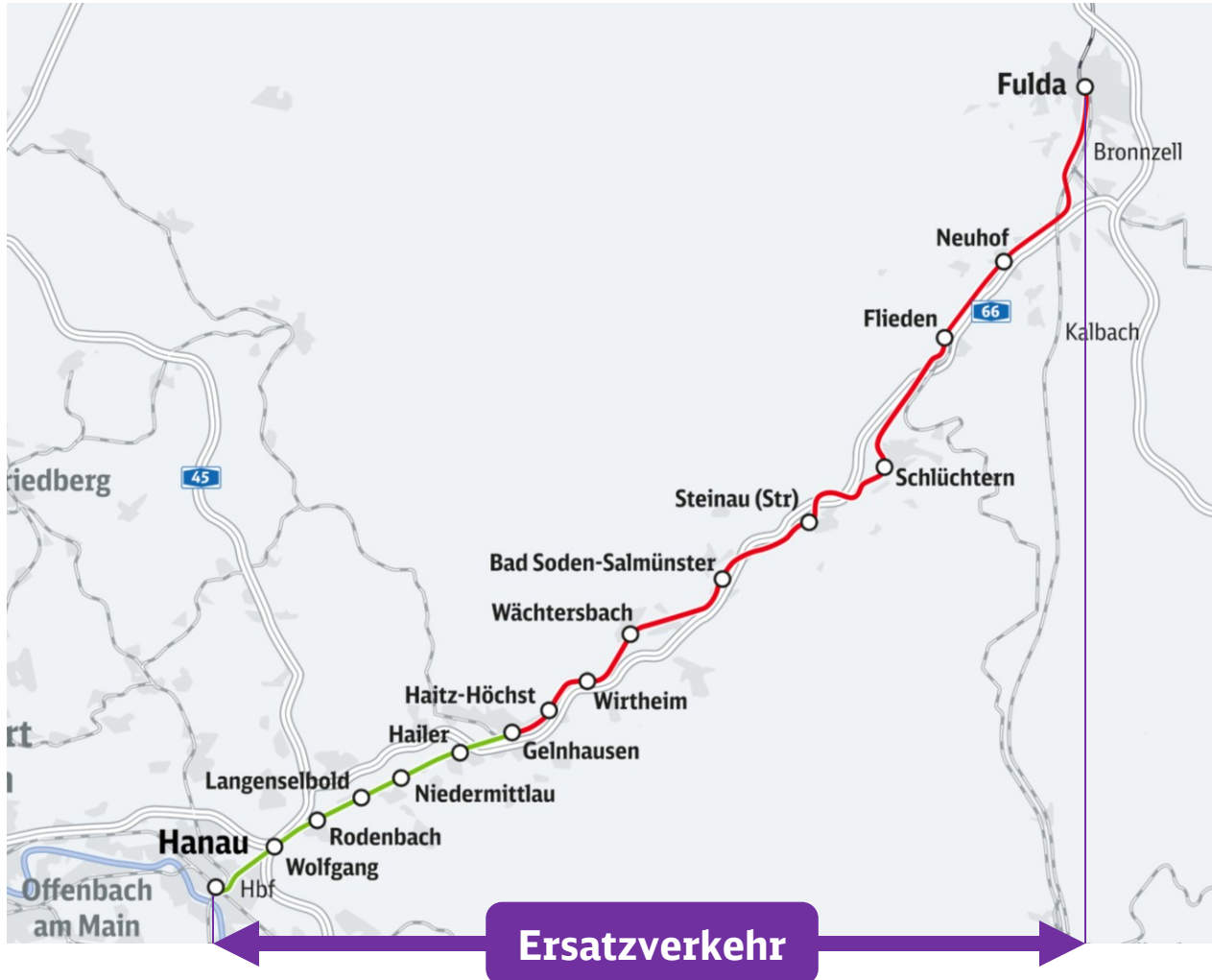
DB AG

Überblick der Bauwerke und geplanten Maßnahmen im Abschnitt Hailer-Meerholz (PFA 5.16) – Baubeginn 2026



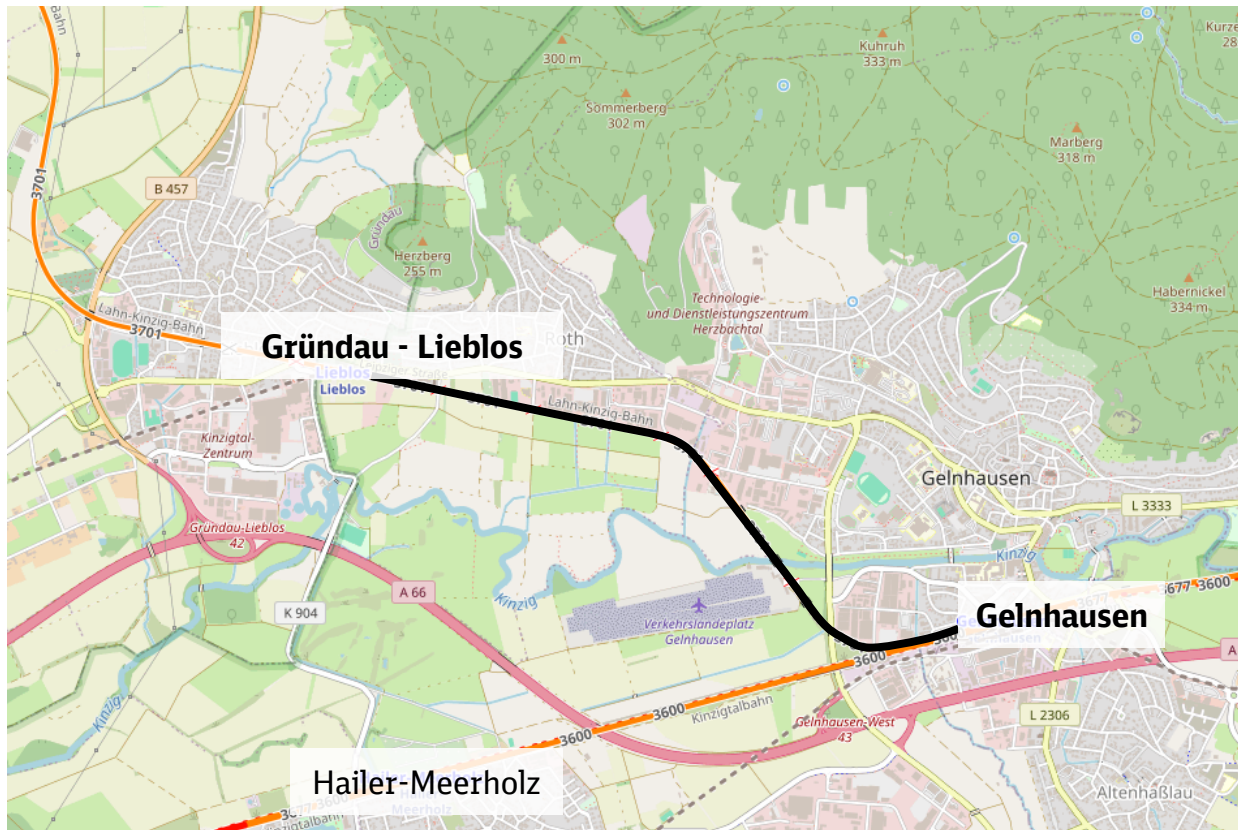
Streckensperrung in den Osterferien

Freitag, 27. März (21 Uhr) bis Montag, 13. April 2026 (5 Uhr)



- Streckensperrung notwendig für Arbeiten, die nur **außerhalb des Zugbetriebs** möglich sind
- **Gebündelte Bauarbeiten** für die Ausbaustrecke Hanau – Gelnhausen und kleinere Maßnahmen zwischen Gelnhausen und Flieden (Baugrunderkundung, Kabeltiefbau, Oberbauarbeiten, kleine Maßnahmen an Bahnhöfen)
- Für den Regionalverkehr wird ein **Ersatzverkehr mit Bussen zwischen Hanau und Fulda** eingerichtet. Der Fernverkehr wird umgeleitet. Die Fahrpläne sind in den Auskunftsmedien einsehbar ([bahn.de](https://www.bahn.de) und in der App DB Navigator).

Inbetriebnahme des Streckenabschnitts Lieblos – Gelnhausen nach der Streckensperrung, vsl. ab 13. April 2026



1. Verabschiedung des Protokolls der 15. AG-Sitzung
2. Einblick in das aktuelle Baugeschehen im Bereich Gelnhausen und Hailer-Meerholz (PFA 5.17 und 5.16)
- 3. Sachstand der Planung im Bereich Niedermittlau und Langenselbold (PFA 5.15)**
 - 3.1 Planfeststellungsverfahren
 - 3.2 Einblick in die Planungsinhalte
4. Ausblick

Im Abschnitt 5.15 startet in diesem Jahr das Planfeststellungsverfahren



Aktuell Anpassung der Vorplanung
vsl. Baubeginn 2031

**in 2026: Start
Planfeststellungsverfahren**

Durch das konstante Team der Planung können Synergien genutzt InfraGO aber anstehende Aufgaben nur begrenzt beschleunigt werden.



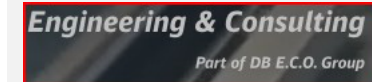
Verkehrsanlagen-
Planung
(Federführung InGe)

Konstruktiver
Ingenieurbau

Oberleitungs-
anlagen

Leit- und
Sicherungstechnik

Elektrische
Energieanlagen



Hydrogeologie

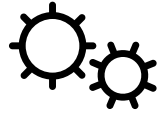
Hydrologie

Baugrund/
Geologie

Umweltplanung

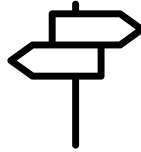
Kartierung, ...

Der Planungsstand zusammengefasst:



Alle Planungsleistungen laufen gemäß bisheriger Zeitplanung. Das gilt auch für den **Baubeginn der Hauptmaßnahmen für den PFA 5.15 ab 2029.**

Grundsätzlich ist die DB an **schnellerer Realisierung ab 2027** interessiert



Mit der **Generalsanierung der Bestandsstrecke zwischen Wirtheim und Fulda (August 2027 – Februar 2028)** hat sich im Jahr 2025 ein Potential eröffnet, um Synergieeffekte während der Zeit der Vollsperrung zu nutzen und Baurealisierung zu beschleunigen.



Es wurden Optionen geprüft, die Zahl der Bauzustände im Abschnitt 5.15 zu reduzieren und die Realisierung zu beschleunigen.

Dieser Weg wurde parallel zum bisherigen Arbeitsziel „Baubeginn 2029“ verfolgt.



Dies setzte die aktive Mitarbeit und Kompromisse aller Beteiligten voraus.

Nach aktuellem Stand wird das Vorziehen einzelner Maßnahmen (Leitungen, Baustraßen) ab 2027 bereits möglich.

Wir stellen Ihnen das weitere Vorgehen (Planung & Bau) vor.

1. Verabschiedung des Protokolls der 15. AG-Sitzung
2. Einblick in das aktuelle Baugeschehen im Bereich Gelnhausen und Hailer-Meerholz (PFA 5.17 und 5.16)
3. Sachstand der Planung im Bereich Niedermittlau und Langenselbold (PFA 5.15)
 - 3.1 Planfeststellungsverfahren**
 - 3.2 Einblick in die Planungsinhalte
4. Ausblick

Meilensteine und Zeitplan für das Planfeststellungsverfahren im **InfraGO** Bereich Niedermittlau bis Langenselbold (PFA 5.15)

**Abschluss der
Entwurfs- und
Genehmigungs-
planung**

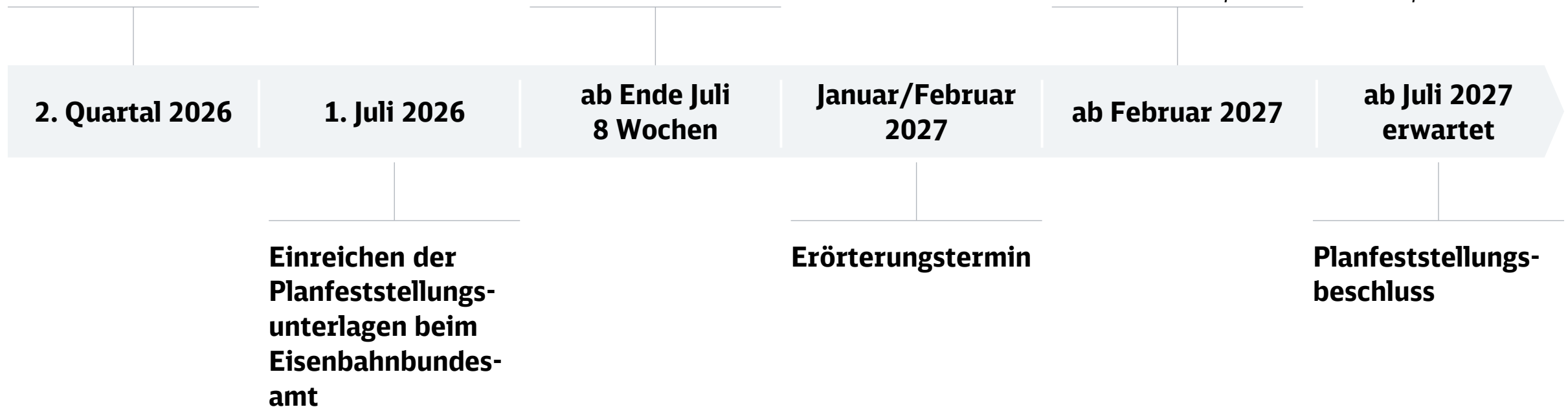
**Offenlage der
Planfeststellungs-
unterlagen (online)**

- formelle Beteiligung der Öffentlichkeit

**Vorabmaßnahmen
mittels vorläufiger
Anordnung**

- z. B. Bauweichen, BE-Flächen, Kampfmittelsondierung, Vergrämung, ...

** noch keine Maßnahmen an Bahnhöfen*



Weitere Meilensteine für die bauliche Umsetzung

Planfeststellungsbeschluss

Baubeginn Hauptmaßnahme

ab Juli 2027 erwartet

ab August 2027

Januar 2029

2036

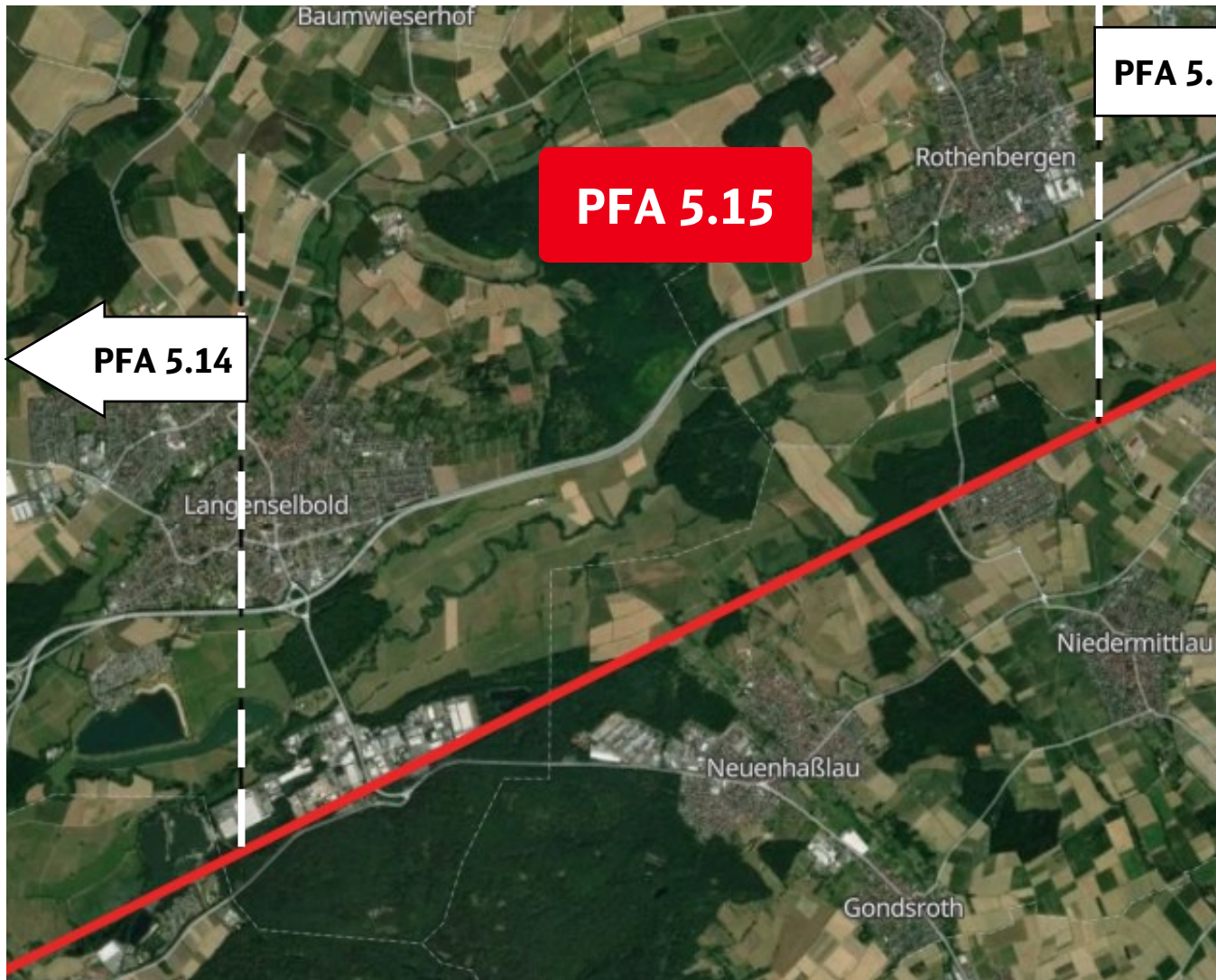
Vorabmaßnahmen mittels vorläufiger Anordnung parallel zur Generalsanierung Kinzigtal (13.08.27 – 04.02.28)

- z. B. Bauweichen, BE-Flächen, Kampfmittelsondierung, Vergrämung, ...

** noch keine Maßnahmen an Bahnhöfen*

Inbetriebnahme des gesamten Abschnitts, einschließlich Langenselbold

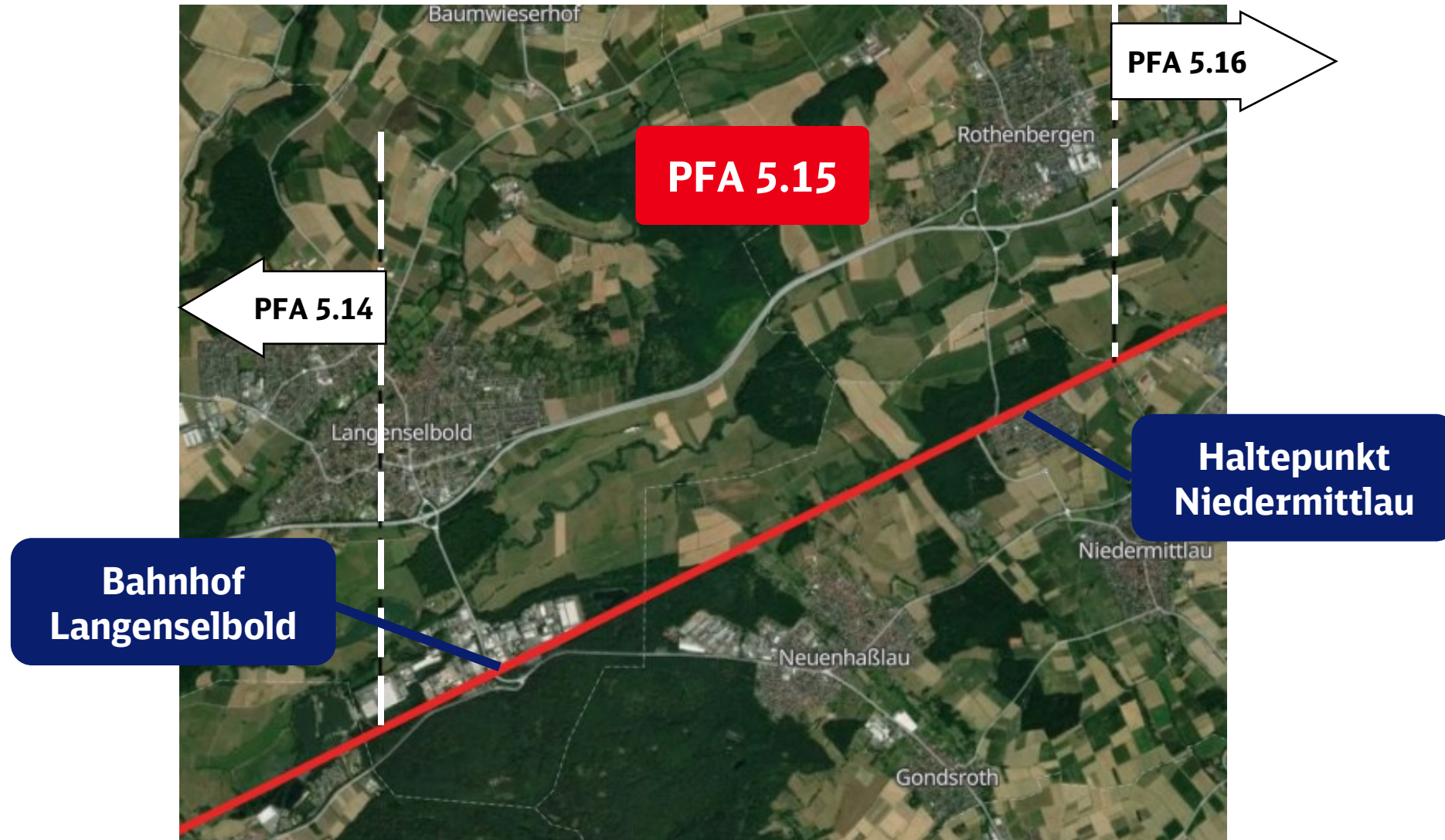
1. Verabschiedung des Protokolls der 15. AG-Sitzung
2. Einblick in das aktuelle Baugeschehen im Bereich Gelnhausen und Hailer-Meerholz (PFA 5.17 und 5.16)
3. Sachstand der Planung im Bereich Niedermittlau und Langenselbold (PFA 5.15)
 - 3.1 Planfeststellungsverfahren
 - 3.2 Einblick in die Planungsinhalte**
4. Ausblick



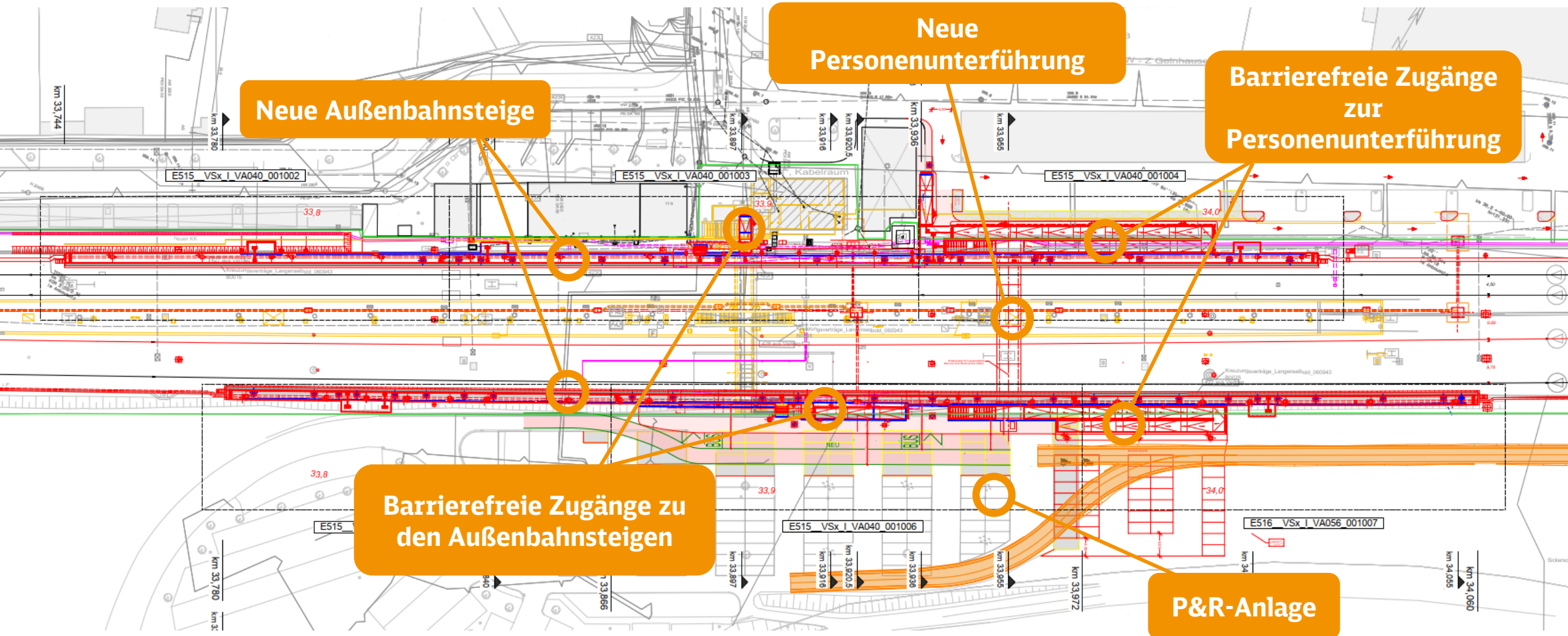
Der Planungsabschnitt umfasst...

- ca. 8 km elektrifizierter Abschnitt
- viergleisiger Ausbau (bisher 3-gleisig)
- Bahnhof Langenselbold (barrierefreier Umbau)
- Haltepunkt Niedermittlau (barrierefreier Umbau)
- Ersatzneubauten Straßenbrücke, Durchlässe, Eisenbahnüberführungen, Fuß- und Radweg
- neue Schallschutzwände

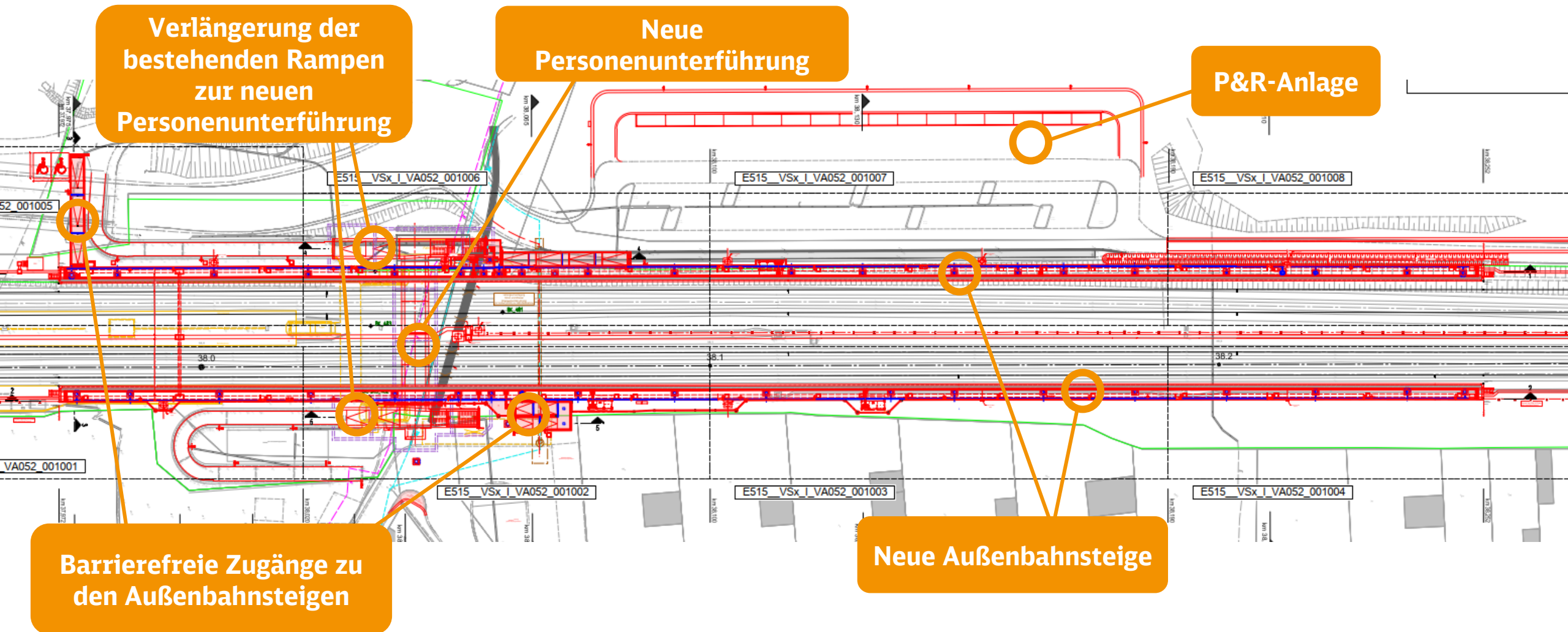
Der Bahnhof Langenselbold und der Haltepunkt Niedermittlau werden barrierefrei ausgebaut und modernisiert



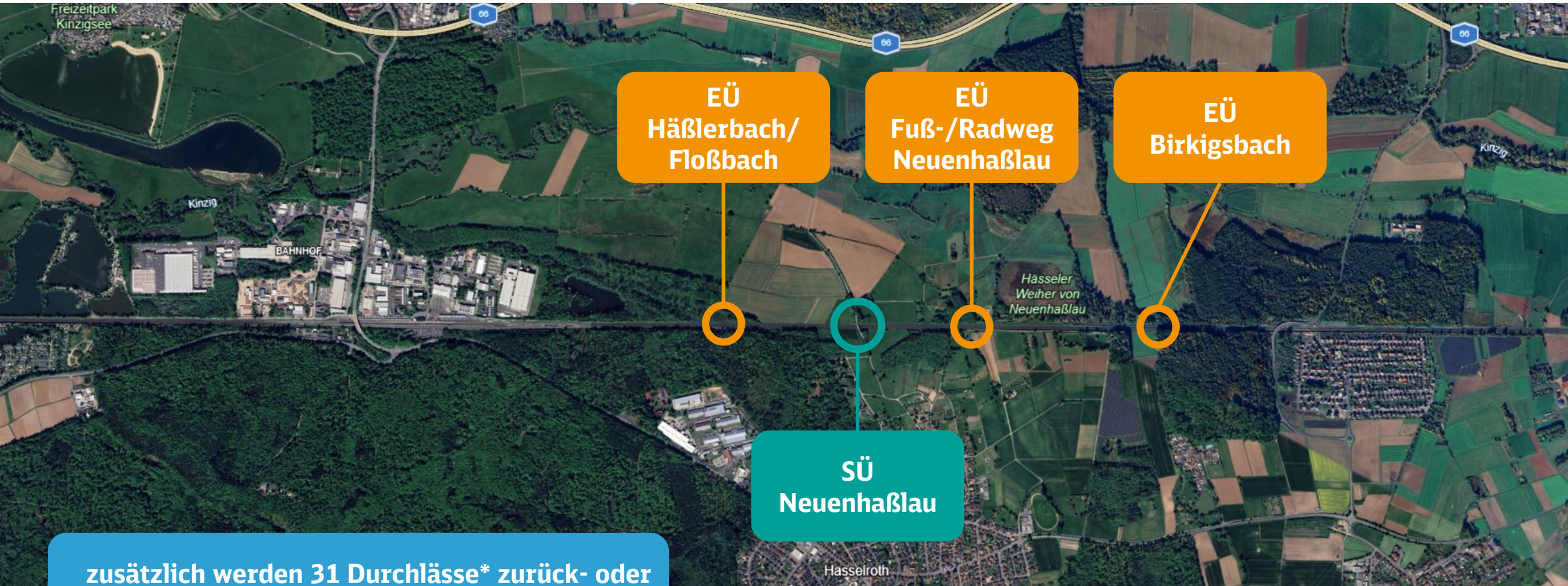
Bahnhof Langenselbold im Zielzustand wurde durch die Fachstellen der DB (Personenbahnhöfe) geprüft



Ebenso der Haltepunkt Niedermittlau im Zielzustand wurde durch die Fachstellen der DB (Personenbahnhöfe) freigegeben



Maßnahmen an Eisenbahn- und Straßenüberführungen (EÜ / SÜ) sind mit Kreuzungspartnern abgestimmt*

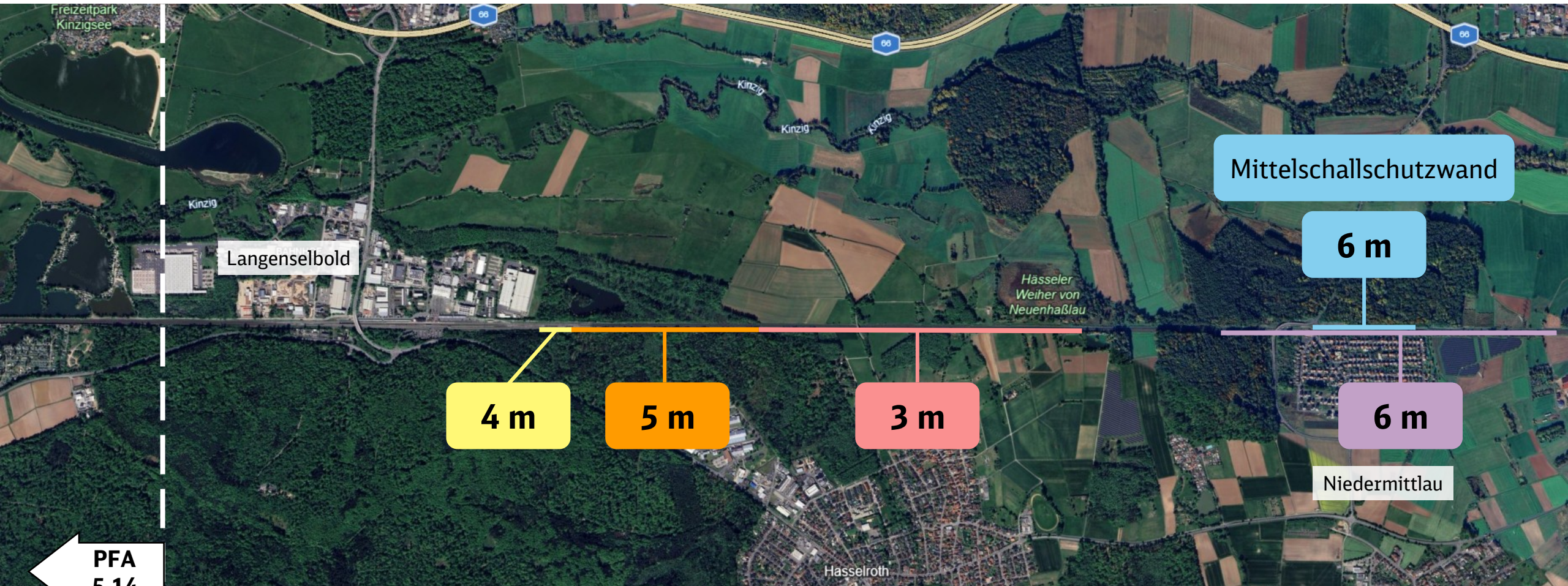


zusätzlich werden 31 Durchlässe* zurück- oder neugebaut, verlegt und/oder verlängert

* Anpassung der Kreuzungs-/ Leitungskreuzungsvereinbarungen ausstehend

Google Earth

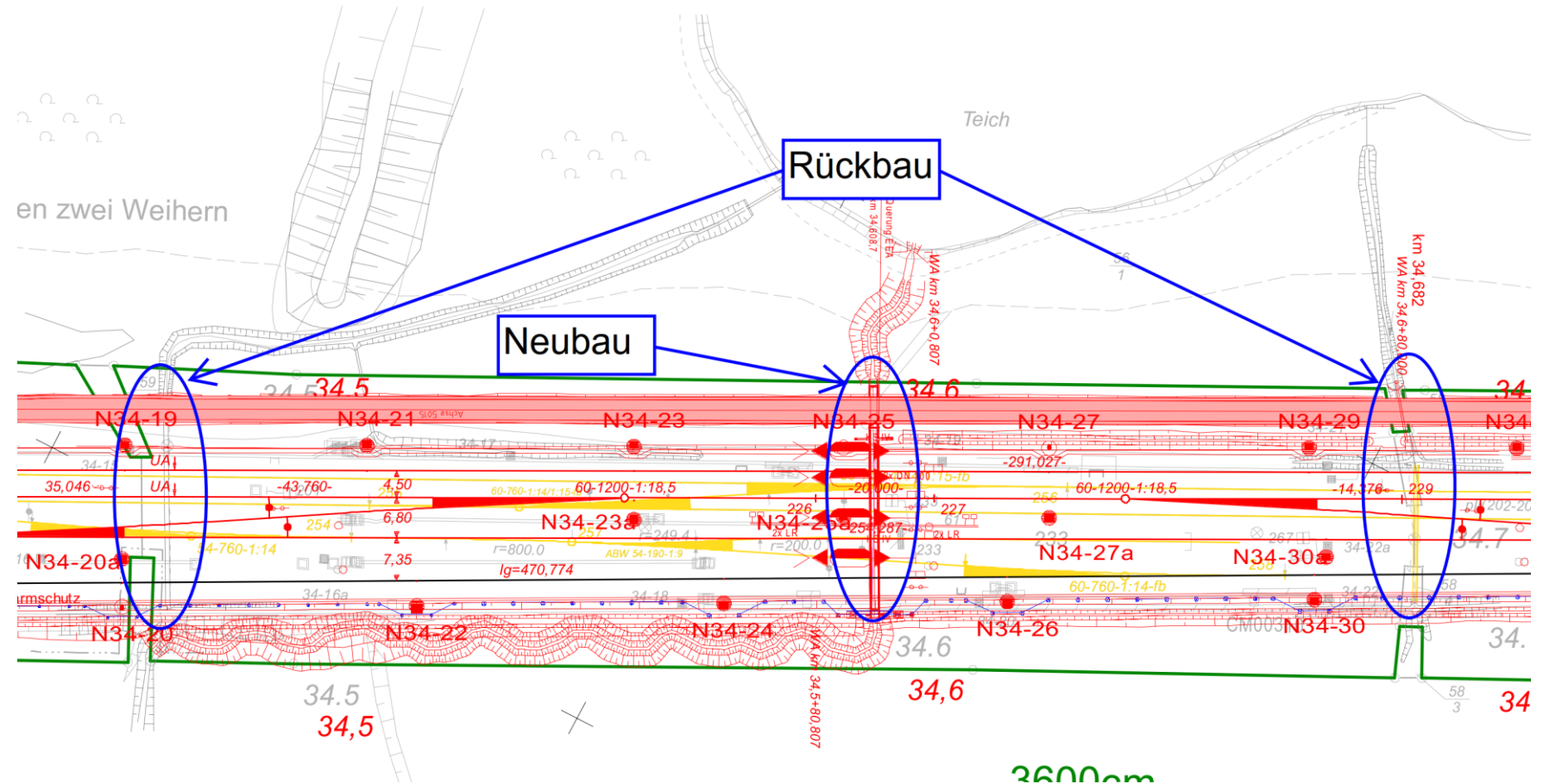
Die Schallgutachten sind in der Planfeststellungsunterlage enthalten und die technische Planung der Gewerke abgeschlossen.



Google Earth

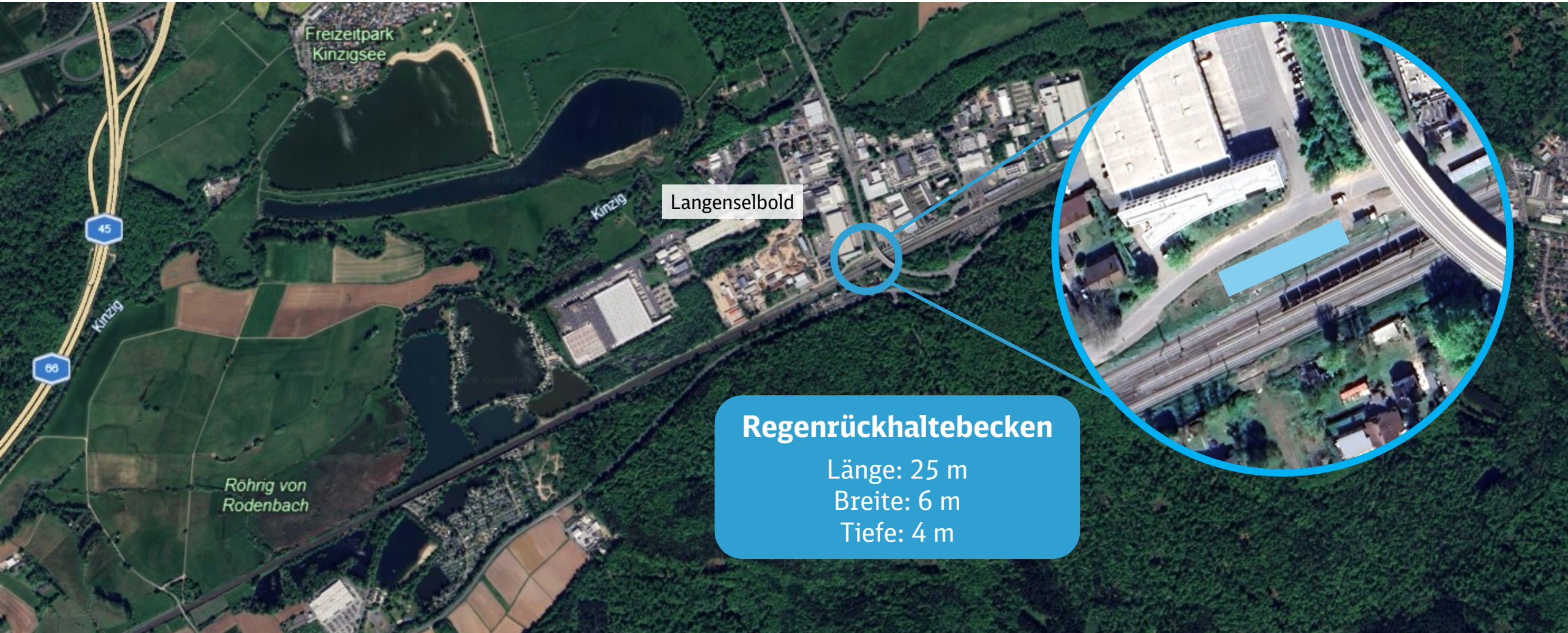
Weiterhin wurde in Abstimmung mit der Fachstelle Oberbau einer Lösung in Langenselbold Ost zugestimmt

- Rückbau zweier Durchlässe erforderlich
- Neubau eines Durchlasses bei Bahn-km 34,608
- Umverlegung des Gewässers auf der Nord- und Südseite



Sämtliche hydraulischen Nachweise konnten erbracht werden und sind den Planfeststellungsunterlagen zu entnehmen.

In Abstimmung mit der Gemeinde wurde eine Lösung für den InfraGO Anschluss der Gleisentwässerung an das städtische Netz gefunden



Ausgleichsmaßnahmen (Ökopunkte-Konto) Aufwertung von ehemaligem Ackerland



Einrichtung eines Eidechsen-Habitats auf vorhandenen Flächen der HLG

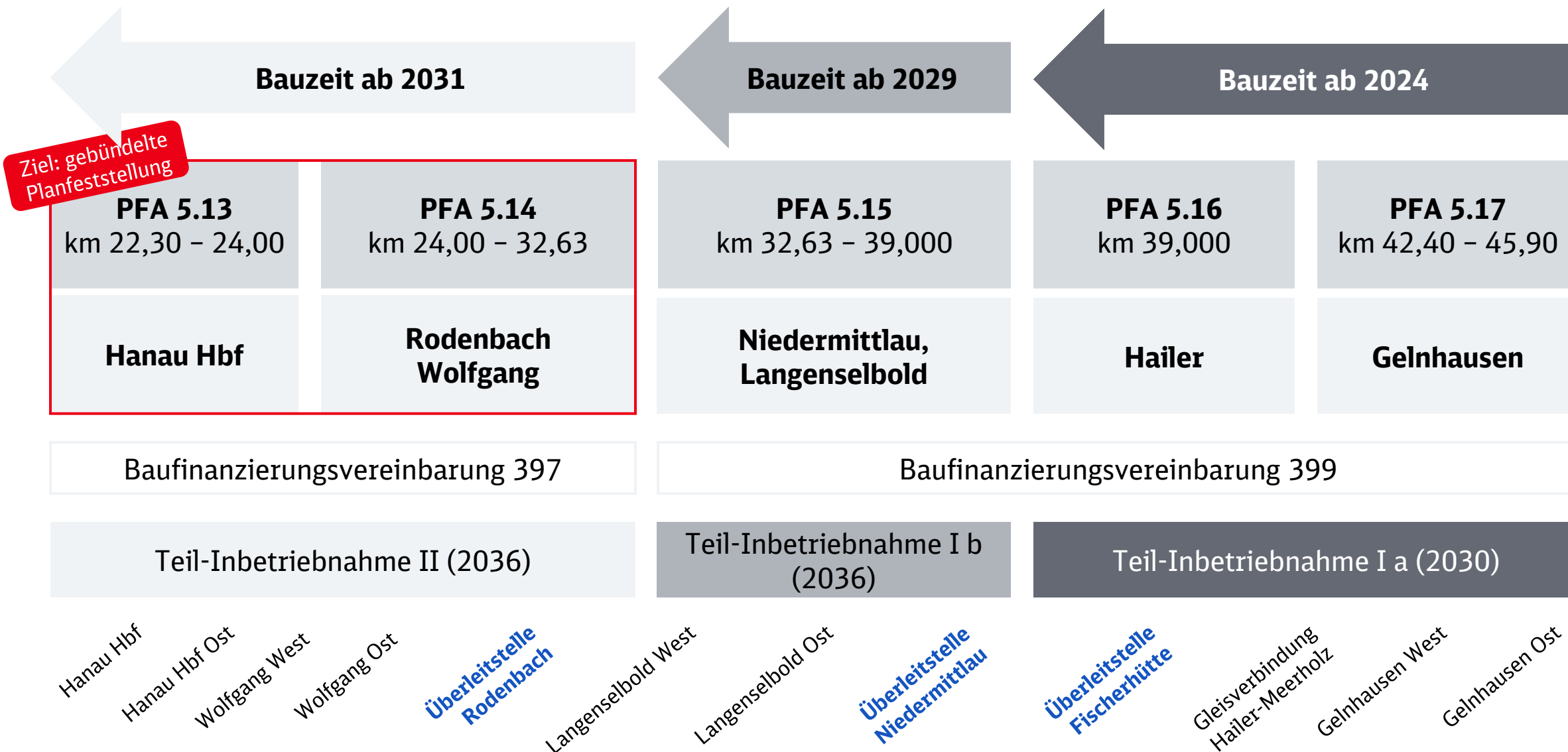


Symbolbilder
Eidechsen-Habitat in Gelnhausen

1. Verabschiedung des Protokolls der 15. AG-Sitzung
2. Einblick in das aktuelle Baugeschehen im Bereich Gelnhausen und Hailer-Meerholz (PFA 5.17 und 5.16)
3. Sachstand der Planung im Bereich Niedermittlau und Langenselbold (PFA 5.15)
- 4. Ausblick**

Ausblick auf die weiteren Planfeststellungsabschnitte

Zusammenführung 5.13 & 5.14



Sachstand Planfeststellungsabschnitte 5.14 und 5.13

Vorgezogene Maßnahmen in Kooperation mit EBA/BUND/Gemeinden



Wolfgang

Vorgezogene Maßnahmen:

- Erneuerung von Weichen **im Bau**
- Neubau ESTW Wolfgang 2027 Baubeginn/IBN 2028



Rodenbach

- Neubau einer provisorischen Reisendenüberführung (berücksichtigt bauzeitliche Bedarfe) **im Bau durch Gemeinde**

Ausblick

- Vorgezogene Maßnahmen konnten noch in die aktuelle Baufinanzierung Nr 399 aufgenommen werden
- Die anschließende Baufinanzierungsvereinbarung Nr. 397 soll ab 2027 erarbeitet werden, damit Zustimmung in 2028 erfolgen kann
- avisiertes Baubeginn der Hauptmaßnahmen ist 2031, um Sperrpausen 5.15 teilweise nutzen zu können

PFA 5.13



Vorabmaßnahmen der ABS Hanau – Gelnhausen:

Schnittstellen- & Parallelprojekte

3. Betriebsstandort (ESTW Hanau Südseite)

**Maßnahmen
(ausgenommen Lärmschutz, Durchlässe, Stellwerke, ...)**

1. Hanau Hbf ¹
2. Erd-/Oberbau von 2 zusätzlichen Gleisen

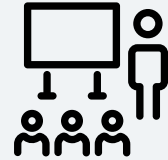
¹ ggf. Planungs- bzw. Kreuzungsvertrag notwendig

² Ersatzmaßnahme zur BÜ-Auflassung



Die Planfeststellungsunterlagen für den Abschnitt 5.15 werden im **Juli 2026** eingereicht.

Die Offenlage, bzw. Möglichkeit zur formellen Beteiligung, erfolgt etwa **ab Ende Juli 2026** und dann für 8 Wochen.



Im **September 2026** laden wir zum **26. Dialogforum in Präsenz** ein. Die Location wird noch **bekanntgegeben**.

Hier informieren wir projektübergreifend (ABS / NBS / Generalsanierung) zum Stand der Planung.



Die 17. Sitzung der **AG ABS Hanau - Gelnhausen** ist für das 2. Quartal 2027 vorgesehen.



InfraGO

5417543
Km33,997

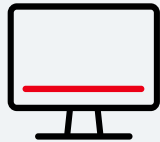
Auf dem Laufenden bleiben...

An aerial architectural rendering of a railway station and its surrounding urban environment. The station features multiple tracks with overhead power lines, a platform with a roof, and a parking lot with several cars. In the background, a dense residential area with colorful houses is built on a hillside, with a forested hill in the distance. The scene is captured in a bright, clear day.



Newsletter abonnieren:

<https://hanau-fulda.deutschebahn.com/newsletter.html>



Website im Blick behalten:

<https://hanau-fulda.deutschebahn.com/home.html>



Bei Bedarf eine E-Mail schreiben an:

hanau-fulda@deutschebahn.com

jetzt neu



WhatsApp Kanal abonnieren:

<https://www.whatsapp.com/channel/0029Vb71OeL8fewtRBPxW631>